

Postup inštalácie

Prvú časť inštalácie je potrebné vykonať s účtom, ktorý ma administrátorské práva na počítači.

1. Stiahnite z internetu aktuálnu verziu inštalačného balíka, ktorý nájdete na nasledovnej webovej adrese: <http://www.gpg4win.org/download.html> (Obr. 1). Kliknutím na označenú plochu sa Vám zobrazí dialógové okno, kde kliknete na tlačítko **Uložiť (Save)** a zvolíte miesto na disku kde uložíte inštalačný súbor.

Download

Gpg4win 3.1.2 (Released: 2018-06-17)

You can download the full version (including the Gpg4win compendium) of Gpg4win 3.1.2 here:

Gpg4win 3.1.2
Size: 27.5 MByte 

[OpenPGP signature](#) (for gpg4win-3.1.2.exe)
SHA256: 6c7bbb36c89c83b2432edc9a7fe64c73b26711ca0d3d6a0d55c71aef66ec70f1
[Changelog](#)

Po kliknutí na Gpg4win<verzia> sa otvorí stránka s nasledujúcim oknom. Treba zvoliť 0\$ a následne stlačiť download. (neplatíte nič)

Download Gpg4win 3.1.2 (2018-06-17)

You can also use this installer to update an older version. Keys and configuration will be kept.


Please donate for Gpg4win to support maintenance and development!
Pay what you want! – Thank you!

Donate with

PayPal


Bitcoin

Bank transfer



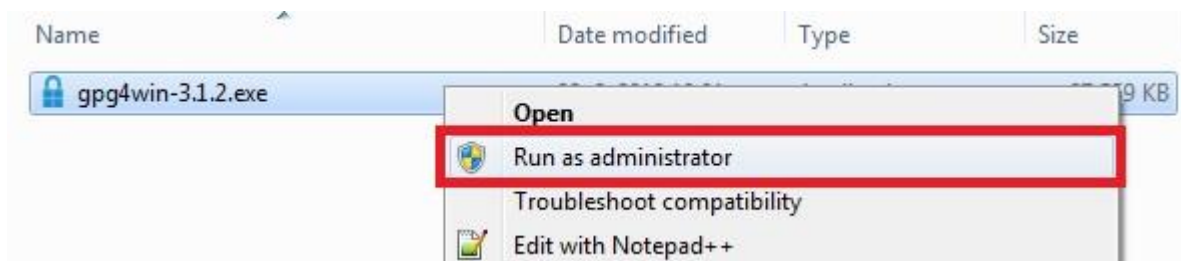
Otvára sa gpg4win-3.1.2.exe

Vybrali ste akciu otvoriť súbor alebo odkaz:

 **gpg4win-3.1.2.exe**
ktorý je typu: Binary File (26,9 MB)
umiestnený na serveri: <https://files.gpg4win.org>

Chcete uložiť tento súbor?

2. Spustíte inštalačný súbor (napr. **gpg4win-<verzia>.exe**) z miesta na disku kde ste si ho uložili. Kliknite pravým tlačidlom na myši a zvolíte možnosť Run as administrator/Spustiť ako správca



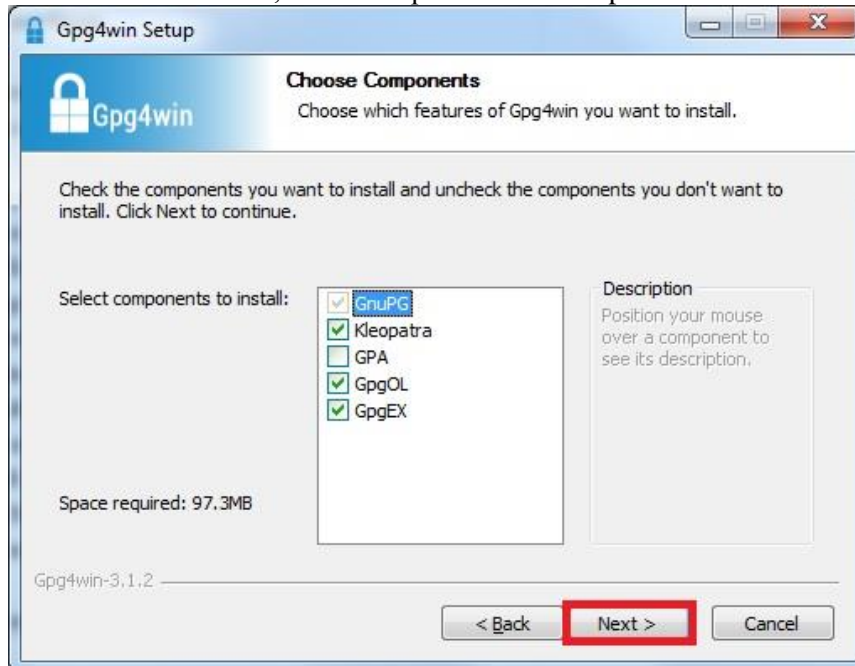
3. Vyberieme jazyk a dame **OK**.



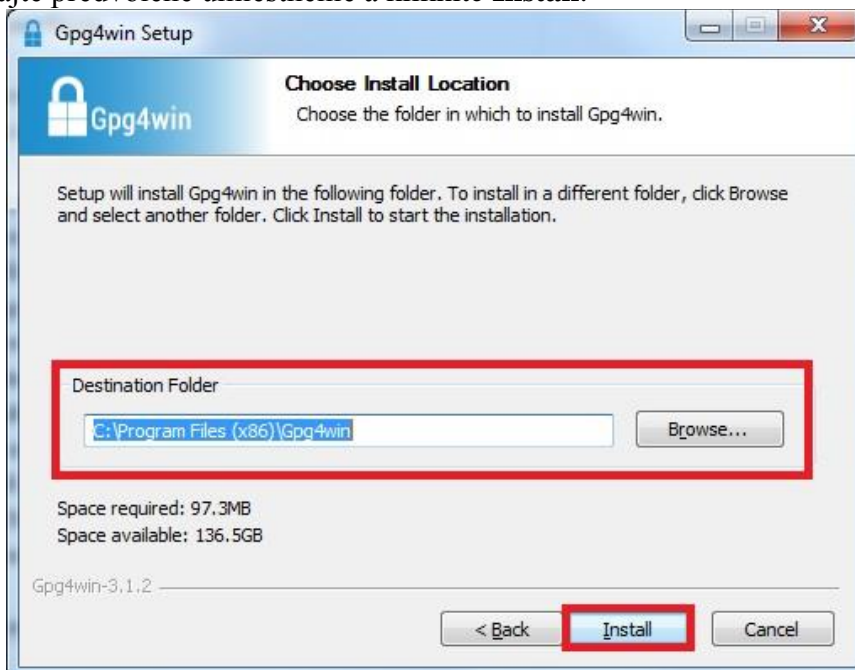
4. Na úvodnej obrazovke stačte **Next**



5. Zvoľte komponenty, ktoré chcete nainštalovať a stlačte **Next**.
Kleopatra – odporúčaná inštalácia, manažment certifikátov, grafické rozhranie
GpgOL – voliteľná inštalácia, rozšírenie pre MS Outlook
GpgEX – voliteľná inštalácia, rozšírenie pre Windows Explorer



6. Nechajte predvolené umiestnenie a kliknite **Install**.



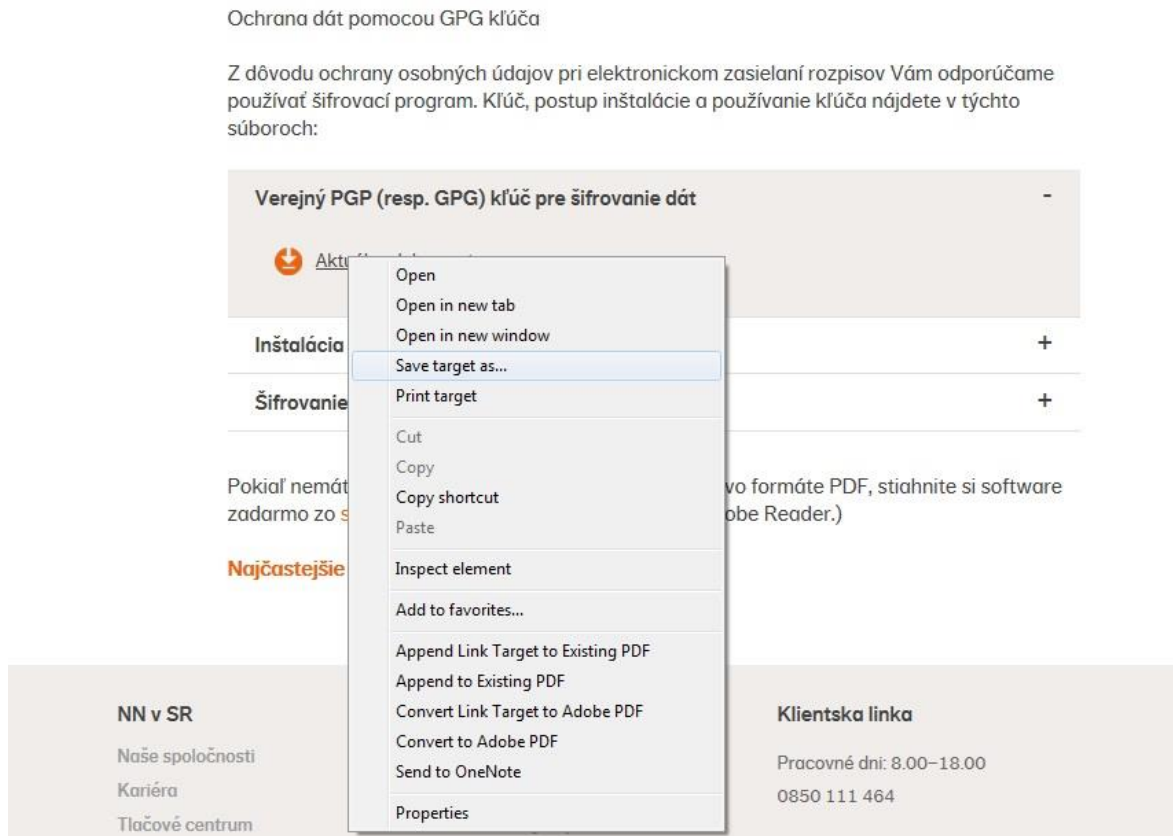


7. Po dokončení inštalácie stlačte **Finish**.



8. Stiahnutie verejného kľúča

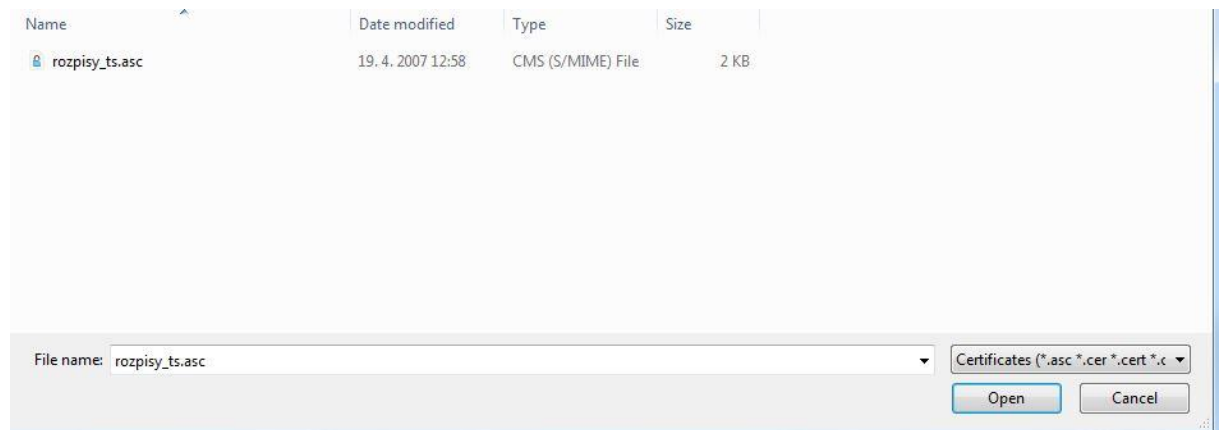
Na stránke <https://www.nn.sk/zamestnavatelia/dds-zamestnavatelov/> v sekcii „Ochrana dát pomocou GPG kľúča“ je možné stiahnuť verejný kľúč, ktorý je potrebné nainštalovať do nainštalovanej aplikácie.



9. Po skončení inštalácie by Vám mala pribudnúť aplikácia Kleopatra. **Prihláste sa ako používateľ, ktorý bude s aplikáciou pracovať.** Spustíte aplikáciu **Kleopatra** a naimportujete certifikát **rozpisy_ts.asc**, tak že kliknete na **Import...**



10. Vyhľadajte súbor **rozpisy_ts.asc** a kliknite na **Open (Otvoriť)**.

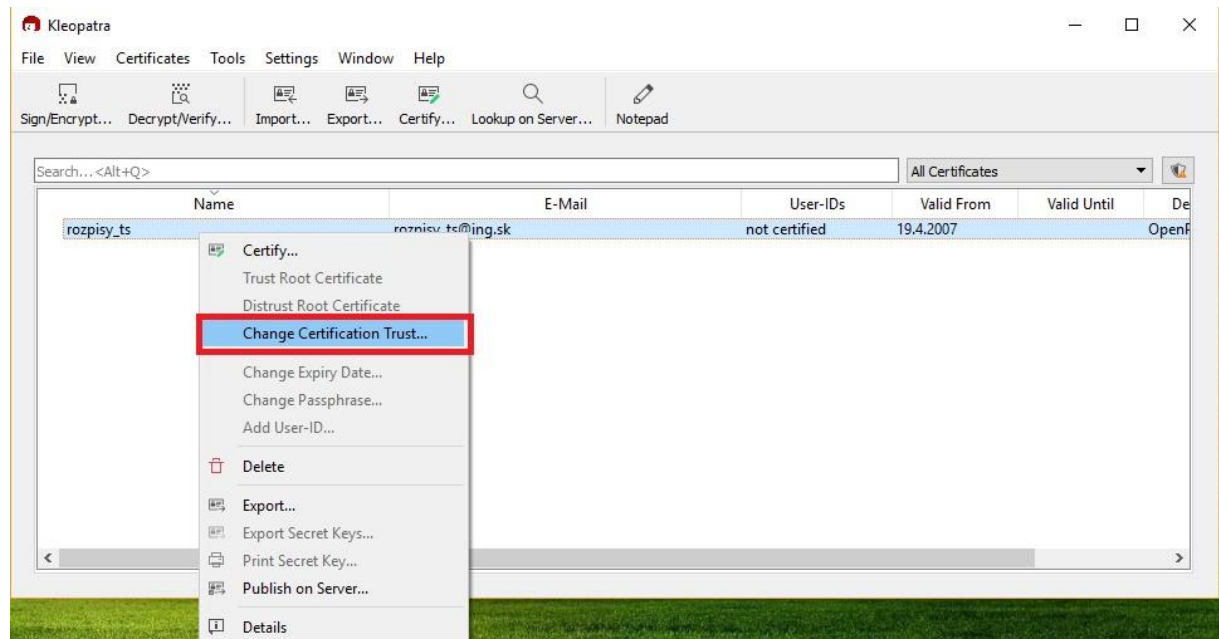


11. Po naimportovaní sa Vám zobrazí nasledujúca hláška:



Zvoľte možnosť **No**.

12. Kliknite pravým tlačítkom na myši na certifikát a zvolte možnosť **Change Certification Trust**.



13. Zvoľte možnosť **I believe checks are very accurate**.

