

## Postup inštalácie

Prvú časť inštalácie je potrebné vykonať s účtom, ktorý ma administrátorské práva na počítači.

1. Stiahnite z internetu aktuálnu verziu inštalačného balíka, ktorý nájdete na nasledovnej webovej adrese: <http://www.gpg4win.org/download.html>.

Gpg4win 4.0.0 (Released: 2021-12-21)

You can download the full version (including the Gpg4win compendium) of Gpg4win 4.0.0 here:

**Gpg4win 4.0.0**  
Size: 27.6 MByte



[Open PGP signature \(for gpg4win-4.0.0.exe\)](#)  
SHA256: f83be101c5e9c23740d6fde55fd8fefebf4fafb7badcb3756d1f574b5ad37507  
[Changelog](#)

Po kliknutí na Gpg4win <verzia> sa otvorí stránka s nasledujúcim oknom. Treba zvoliť **0\$** a následne stlačiť download. **(neplatíte nič)**

## Download Gpg4win 4.0.0 (2021-12-21)

You can also use this installer to update an older version. Keys and configuration will be kept.


**Please donate for Gpg4win to support maintenance and development!**  
Pay what you want! – Thank you!

Donate with

PayPal

Bitcoin

Bank transfer

**\$0**

\$10

\$15

\$25


\$ \_\_\_\_\_

USD

EUR

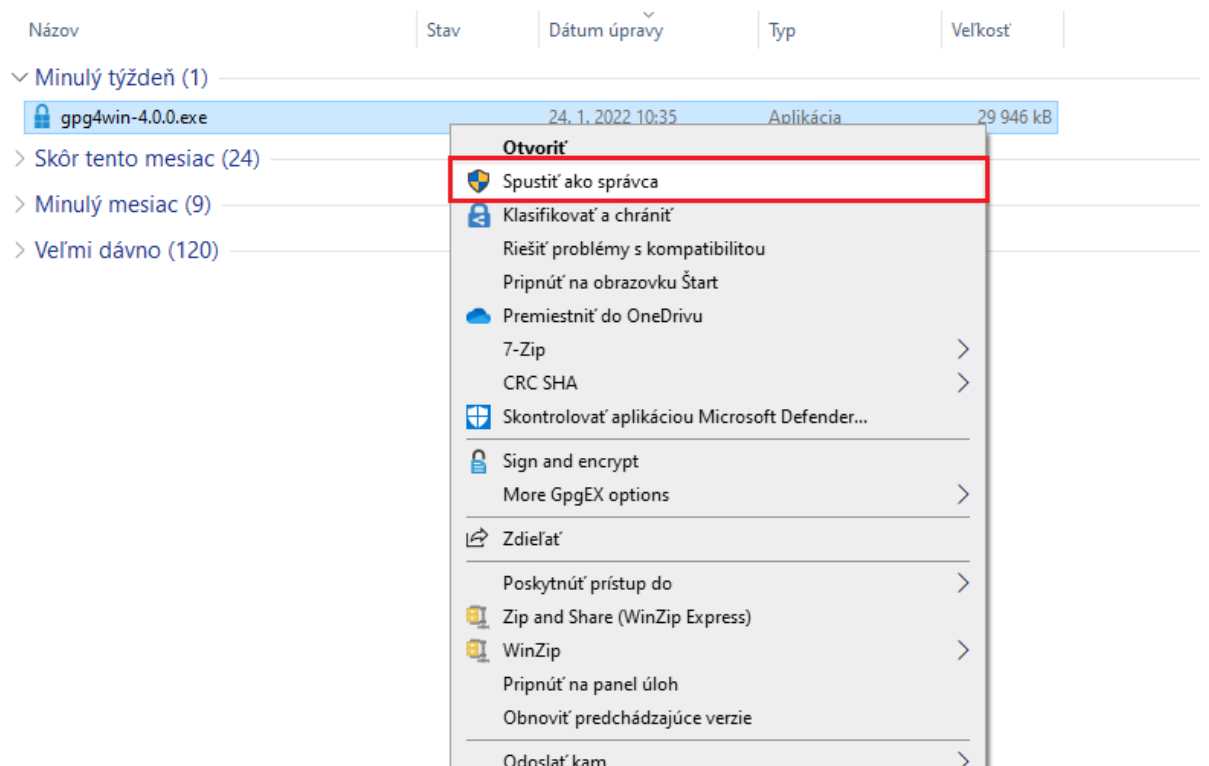
onetime

monthly

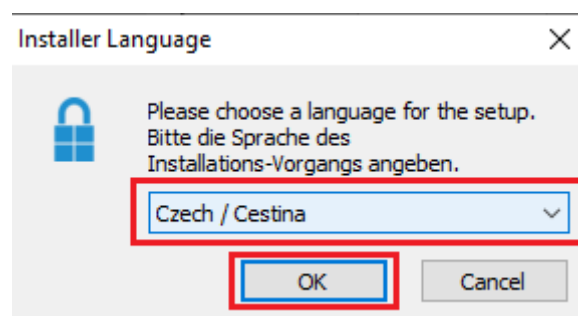
 **Download**

Kliknutím na označenú plochu **Download** sa Vám zobrazí dialógové okno, kde kliknete na tlačidlo **Uložiť (Save)** a zvolíte miesto na disku kde uložíte inštalačný súbor, prípadne sa sťahovanie začne automaticky.

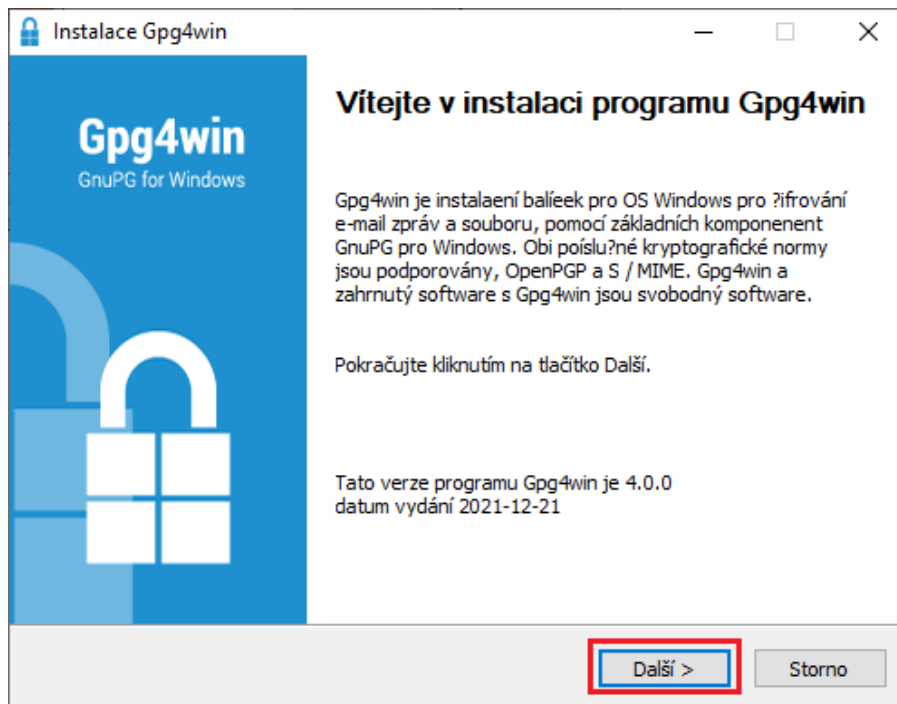
- Spustíte inštalačný súbor (**napr. gpg4win-<verzia>.exe**) z miesta na disku kde ste si ho uložili. Kliknite pravým tlačidlom na myši a zvolte možnosť Run as administrator/Spustiť ako správca



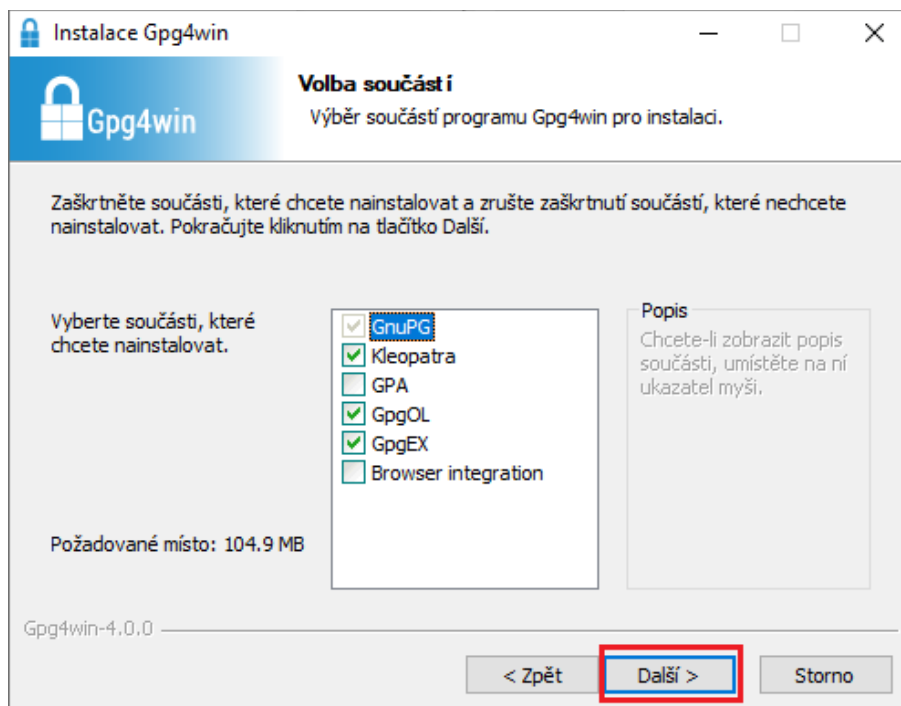
- Vyberieme jazyk a dáme **OK**



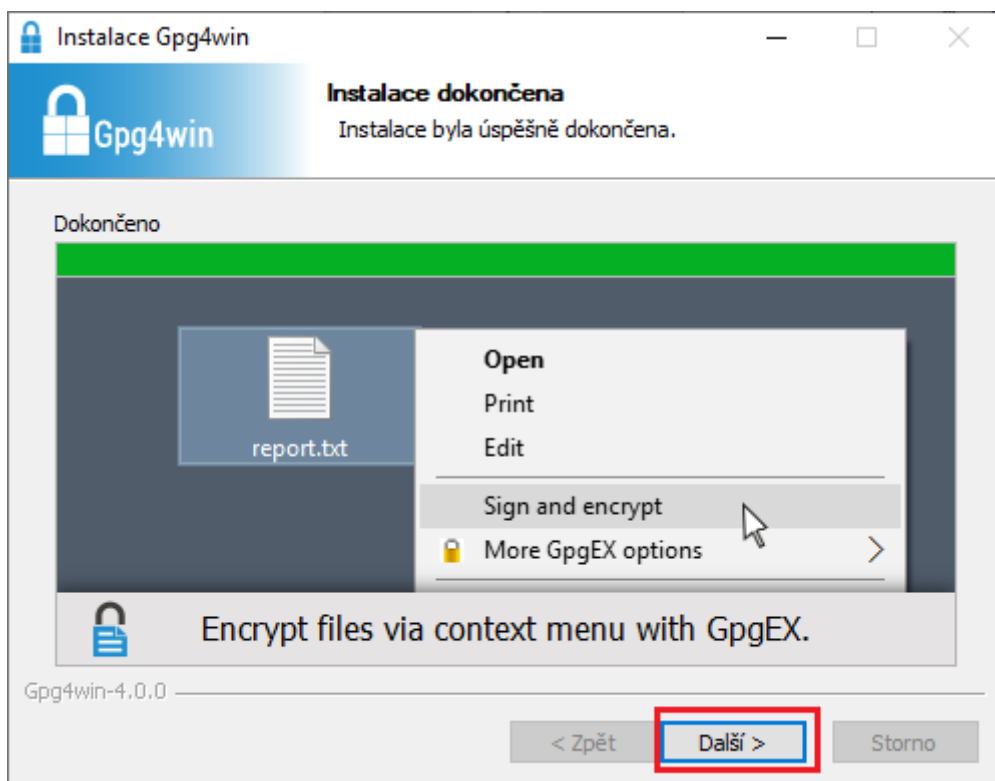
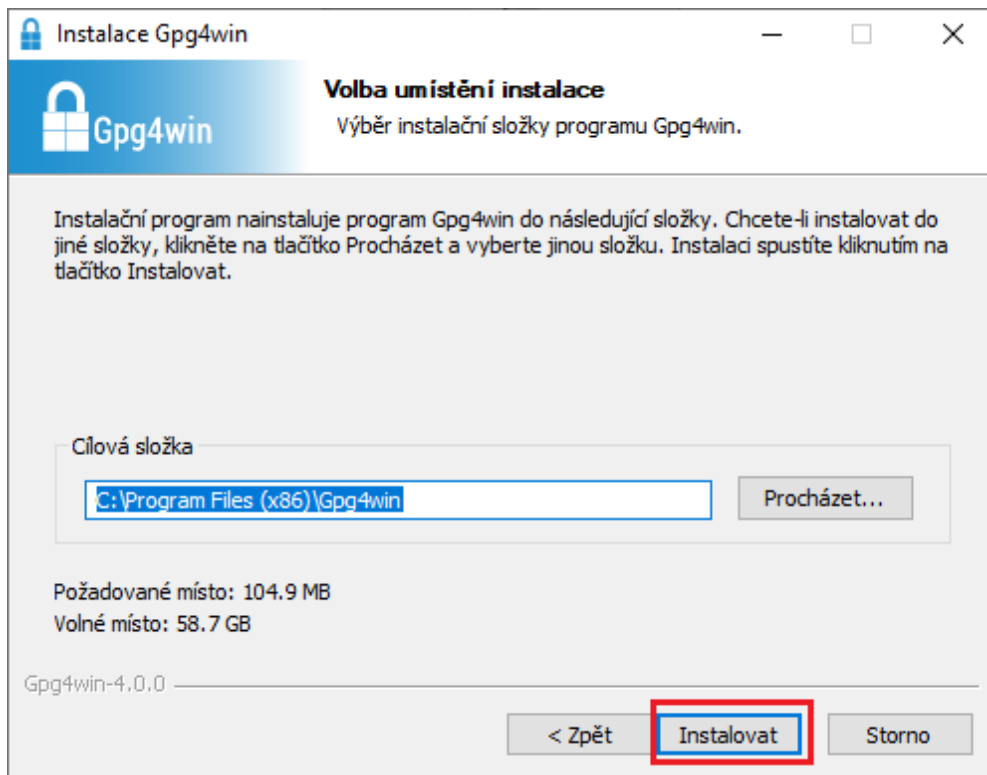
4. Na úvodnej obrazovke stačte **Next/Další**



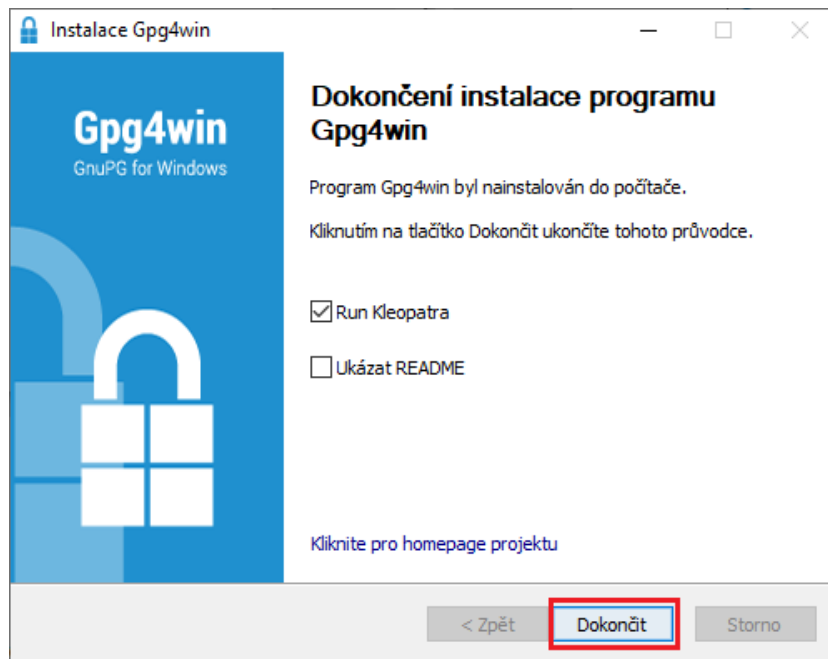
5. Zvolte komponenty, ktoré chcete nainštalovať a stlačte **Next/Další**  
Kleopatra – odporúčaná inštalácia, manažment certifikátov, grafické rozhranie  
GpgOL – voliteľná inštalácia, rozšírenie pre MS Outlook  
GpgEX – voliteľná inštalácia, rozšírenie pre Windows Explorer



6. Nechajte predvolené umiestnenie a kliknite **Install/Inštalovať**.



7. Po dokončení instalácie stlačte **Finish/Dokončit**.

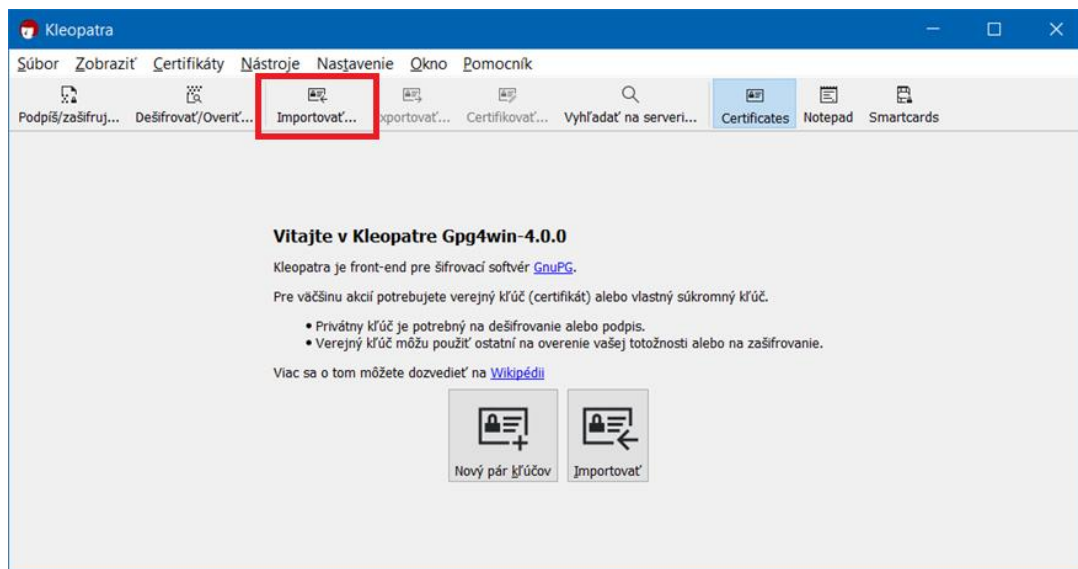


## 8. Uloženie PGP kľúča

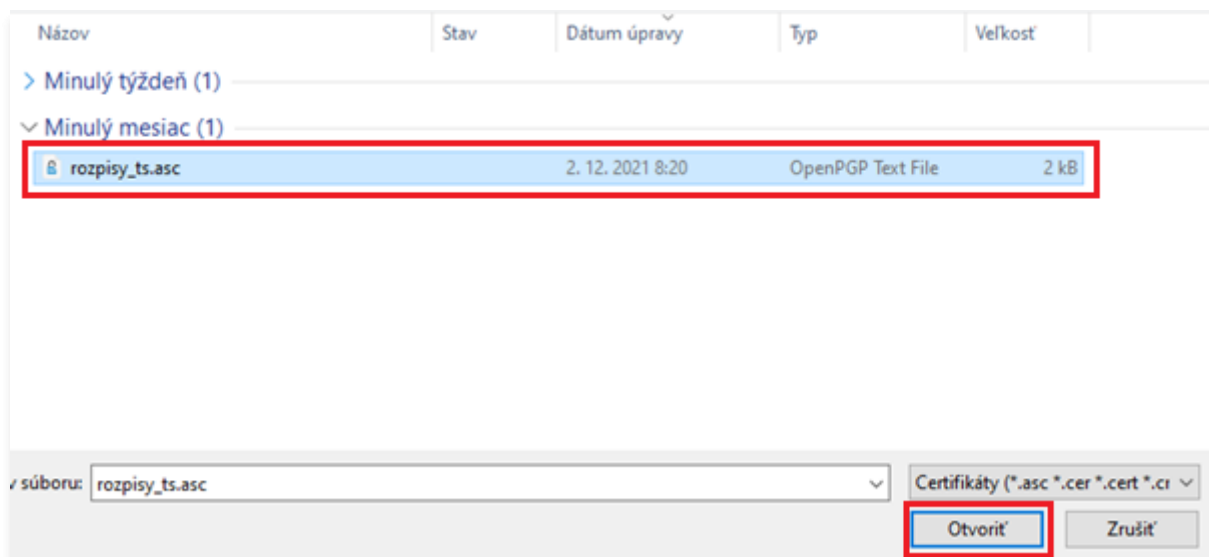
PGP kľúč, ktorý Vám bude poskytnutý oddelením OPS Pensions z emailovej adresy pre DDS rozpisy: [rozpisy@nn.sk](mailto:rozpisy@nn.sk), je potrebné nainportovať do nainštalovanej aplikácie.

9. Po skončení inštalácie by Vám mala pribudnúť aplikácia **Kleopatra**.

Prihláste sa ako používateľ, ktorý bude s aplikáciou pracovať. Spustíte aplikáciu Kleopatra a nainportujete certifikát rozpisy\_ts.asc, tak že kliknete na Import...



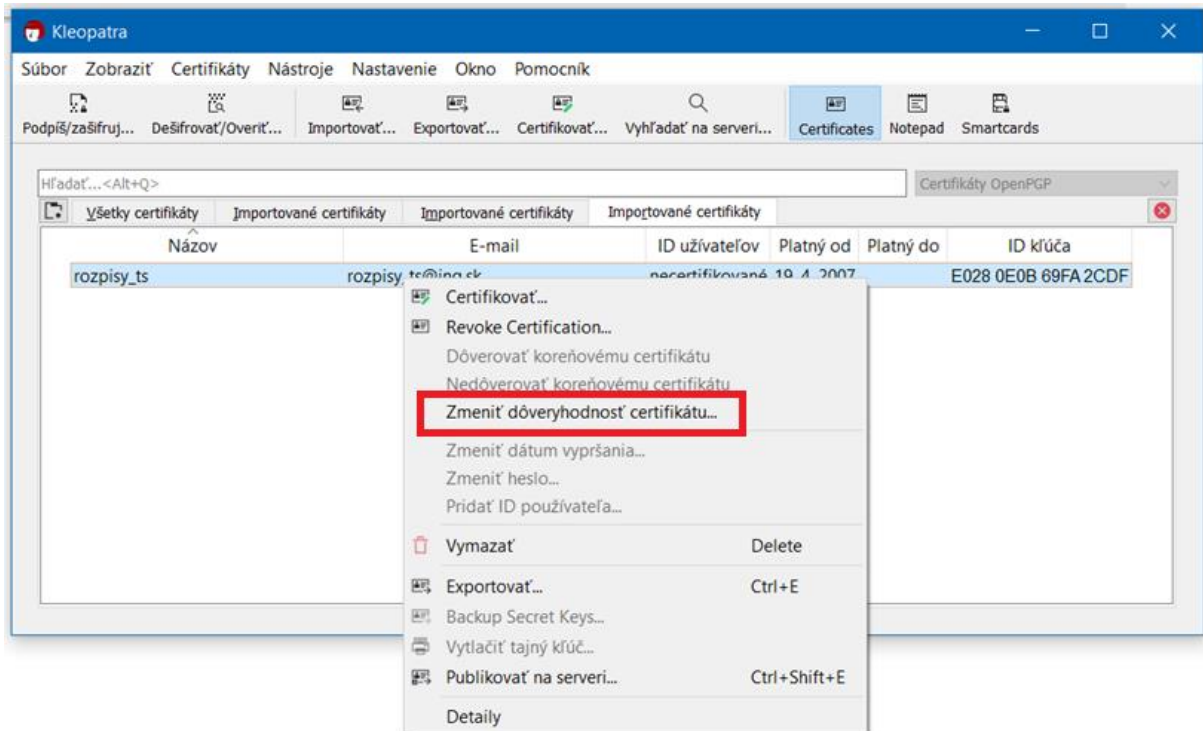
10. Vyhľadajte súbor **rozpisy\_ts.asc** a kliknite na **Open (Otvoriť)**.



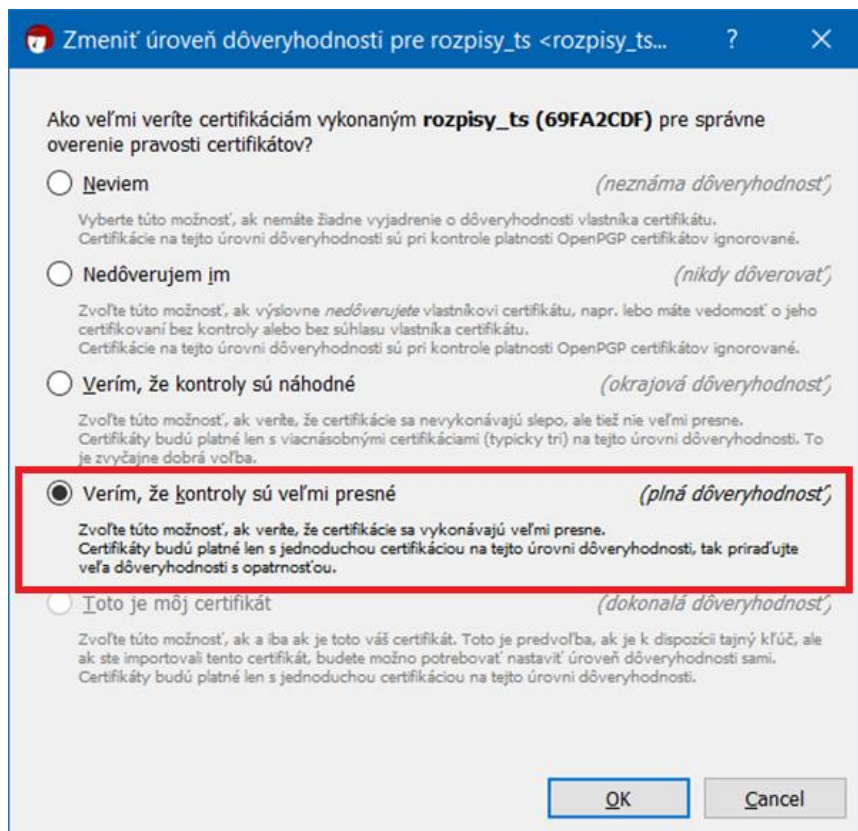
11. Po nainportovaní sa Vám zobrazí nasledujúca hláška kde stačí kliknúť **OK**.



12. Následně kliknete pravým tlačítkem na myši na certifikát a zvolíte možnost **Change Certification Trust/Zmeniť důveryhodnosť certifikátu**.



13. Zvolíte možnosť **I believe checks are very accurate/Verím, že kontroly sú veľmi presné** a potvrdíme OK.



Zmena dôveryhodnosti cert... ? X



Dôveryhodnosť certifikátu zmenená úspešne.

OK