

# Mesačná správa (k 28.3.2024)

Indexový príspevkový d.d.f. NN Tatry - Sympatia, d.d.s., a.s.

## Základné údaje

Dátum vytvorenia fondu:	9.7.2018
Čistá hodnota majetku (NAV):	296 325 478,58 €
Aktuálna hodnota doplnkovej dôchodkovej jednotky (NAUV)	0,049479 €
Depozitár fondu:	Slovenská sporiteľňa, a.s.
Podiel akciových investícií:	101,30%

## Výkonnosť

Obdobie	Výkonnosť fondu
za 1 mesiac:	3,20%
od začiatku roku:	9,49%
za 3 mesiace:	9,49%
za posledných 12 mesiacov:	22,24%
od vytvorenia fondu (p.a.):	7,22%

## Komentár investičného manažéra

Globálne akcie rástli piaty mesiac za sebou. Hnacím motorom ostávajú lepšie makroekonomické dáta, keď sa zdá, že oživenie postupne prichádza aj do výrobného sektoru. Stále pritom platí, že z lepších čísiel ťažia akciové trhy, zatiaľ čo lepšie dáta nesvedčia dlhopisom. Globálne akcie merané akciovým indexom MSCI World vzrástli v marci o 3,0 % v USD, za celý prvý kvartál index vzrástol o 8,4 %. V marci, ale aj v celom prvom štvrtroku, sa viac darilo európskym ako americkým akciami. Akciový index S&P 500 minulý mesiac posilnil o 3,2 % v USD, za prvý štvrtrok potom o 10,6 % v USD. Paneurópsky index Eurostoxx 50 vzrástol v marci o 4,3 %, čím navýšil celkový zisk za prvé 3 mesiace na úroveň 12,8 %. K výraznému zisku významne dopomohli akcie bankových domov a ďalších veľkých firiem ako napr. ASML, SAP či Louis Vuitton. Nárast o 20,9 % v prvom štvrtroku zaznamenal japonský akciový index Nikkei 225. Na druhej strane, globálny akciový index rozvíjajúcich sa krajín (MSCI EM) vzrástol v prvom kvartáli len o 1,5 % v USD.

Sériu dôležitých správ z centrálnych bánk v marci načala Bank of Japan (BoJ). V súlade s očakávaniami urobila krok k utiahnutejšej menovej politike. Základná sadzba stúpila na 0-0,1 pct z -0,1 pct. BoJ zrušila kontrolu výnosovej krivky, ale na druhú stranu sa zaviazala k pokračujúcim nákupom štátnych dlhopisov. Zrušila tiež nákupy akcií (resp. ETF) v rámci programu kvantitatívneho uvoľňovania. Čo sa týka výhľadu, bankári zdôrazňovali zachovanie podporného nastavenia menovej politiky. Možnosť ďalšieho utiahnutia politiky zostáva otvorená.

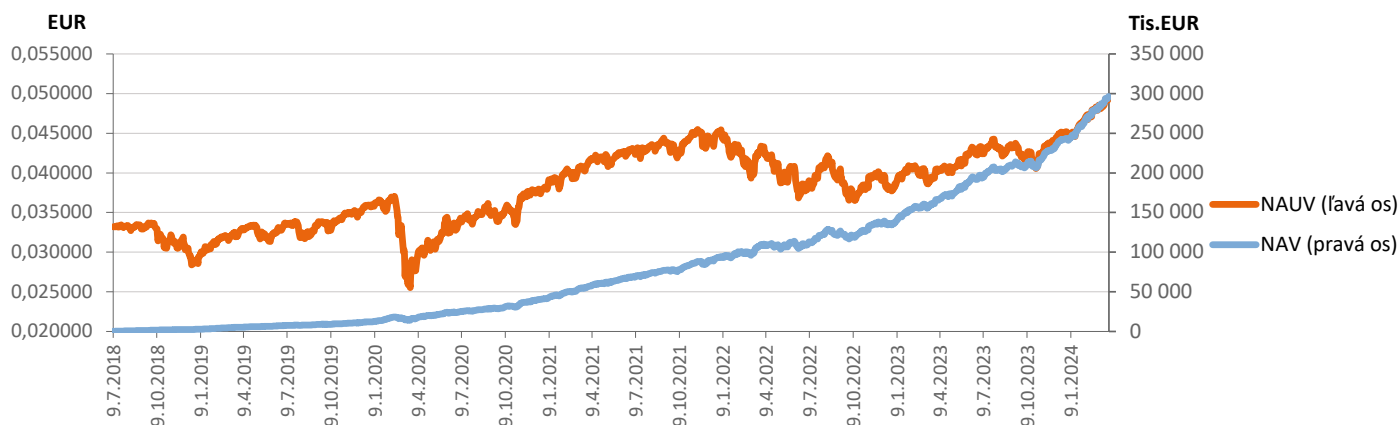
Inflácia z eurozóny za marec ukázala ľahké spomalenie, a to vrátane jadrovej zložky. Ide o dôležitý vstup do rozhodovania Európskej centrálnej banky (ECB). Okrem samotnej inflácie ale podľa nás bude hrať dôležitú úlohu aj slabšia ekonomika a zrejme aj snaha ECB znížiť sadzby nie neskôr ako Fed, aby prípadne nedošlo k prílišnému posilneniu eura.

Americký trh práce naďalej vykazuje veľkú silu a zostáva prehriaty napriek opakujúcim sa očakávaniam oslabovania. To tiež bráni skorému uvoľneniu menovej politiky. Trhové odhady pre prvý pokles sadzieb americkej centrálnej banky (Fedu) sa posunuli najskôr na jún. V prípade slabých dát narastú špekulácie o skoršom termíne, ale pozícia samotného Fedu sa podľa nás bude otáčať zložitejšie, na to by séria slabších čísel z ekonomiky musela byť dlhšia, čo je v tomto momente skôr málo pravdepodobné.

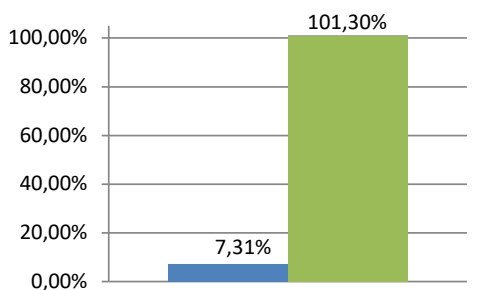
Fond zostáva plne zainvestovaný v globálnych akciách. Akciové investície na konci marca tvorili 101,3 % hodnoty majetku fondu. Akciová zložka portfólia zostáva stále široko diverzifikovaná, investovaná primárne do titulov v rozvinutých krajinách USA, Európy, Japonska a do titulov na rozvíjajúcich sa trhoch. Akcie vo fonde v eurovom vyjadrení posilnili, predovšetkým zásluhou prichádzajúcich lepších makroekonomických dát, keď sa zdá, že oživenie postupne prichádza aj do výrobného sektoru.



## Vývoj majetku a dôchodkovej jednotky

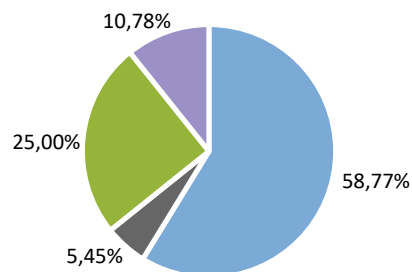


## Rozloženie investícií



### Triedy aktív

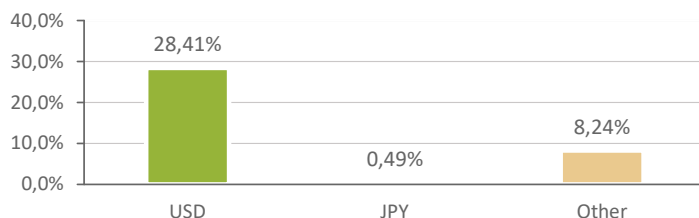
■ Peňažné investície ■ Akciové investície



### Rozloženie akciových investícií podľa regiónu

■ USA ■ Japonsko ■ Európa ■ Emerging Markets

### Majetok vystavený menovému riziku v % \*



\*Menová expozícia je vypočítaná s použitím prístupu Look-through

## Najvýznamnejšie investície

Názov / Emitent	ISIN	Druh	Podiel*
ISHARES S&P 500 EUR-HEDGED	IE00B3ZW0K18	akciový index	16,61%
Invesco EURO STOXX 50 UCITS ET	IE00B60SWX25	akciový index	10,85%
SPDR Trust Series 1	US78462F1030	akciový index	10,78%
Invesco S&P 500 UCITS ETF	IE00BRKWGL70	akciový index	10,00%
db x-trackers - DJ EURO STOXX	LU0274211217	akciový index	9,50%
S&P 500 Emini Fut Jun24	-	akciový derivát	8,60%
Xtrackers MSCI Emerging Market	IE00BTJRM3P5	akciový index	8,46%
Xtrackers MSCI Japan UCITS ETF	LU0659580079	akciový index	5,34%
Xtrackers MSCI USA ESG UCITS E	IE00BFNMNPS42	akciový index	4,21%
iShares MSCI USA ESG Screened	IE00BFNM3G45	akciový index	3,73%
iShares Core EURO STOXX 50 UCI	IE0008471009	akciový index	3,00%
Amundi Euro Stoxx 50 UCITS DR	LU1681047236	akciový index	2,17%
iShares MSCI Emerging Markets	US4642872349	akciový index	2,06%
Vanguard S&P 500 UCITS ETF	IE00B3XXRP09	akciový index	2,02%
db x-trackers S&P 500 UCITS ET	LU0490618542	akciový index	1,60%

\*Podiel na čistej hodnote majetku fondu.